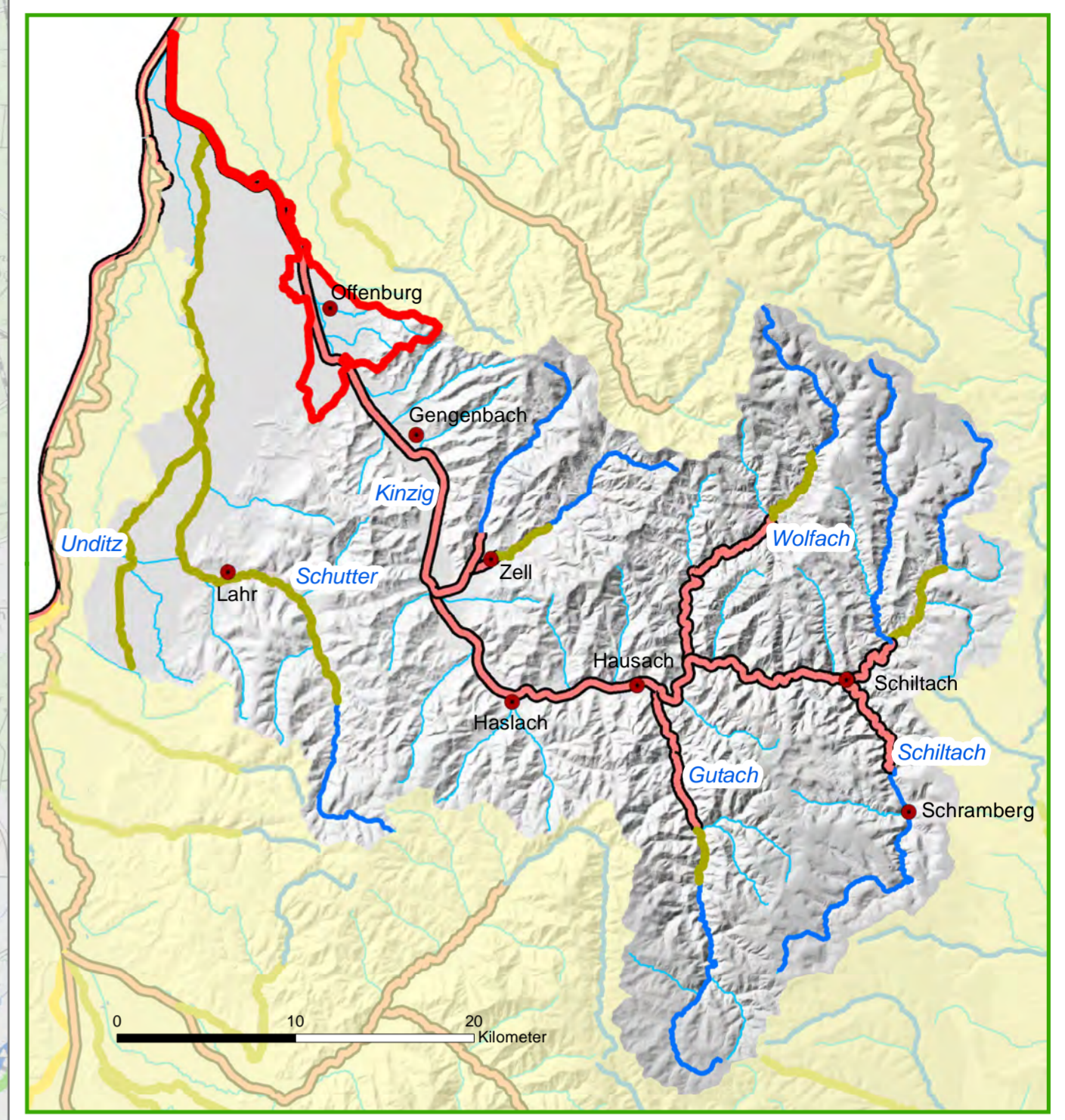


Migrationsbedarf der Fischfauna

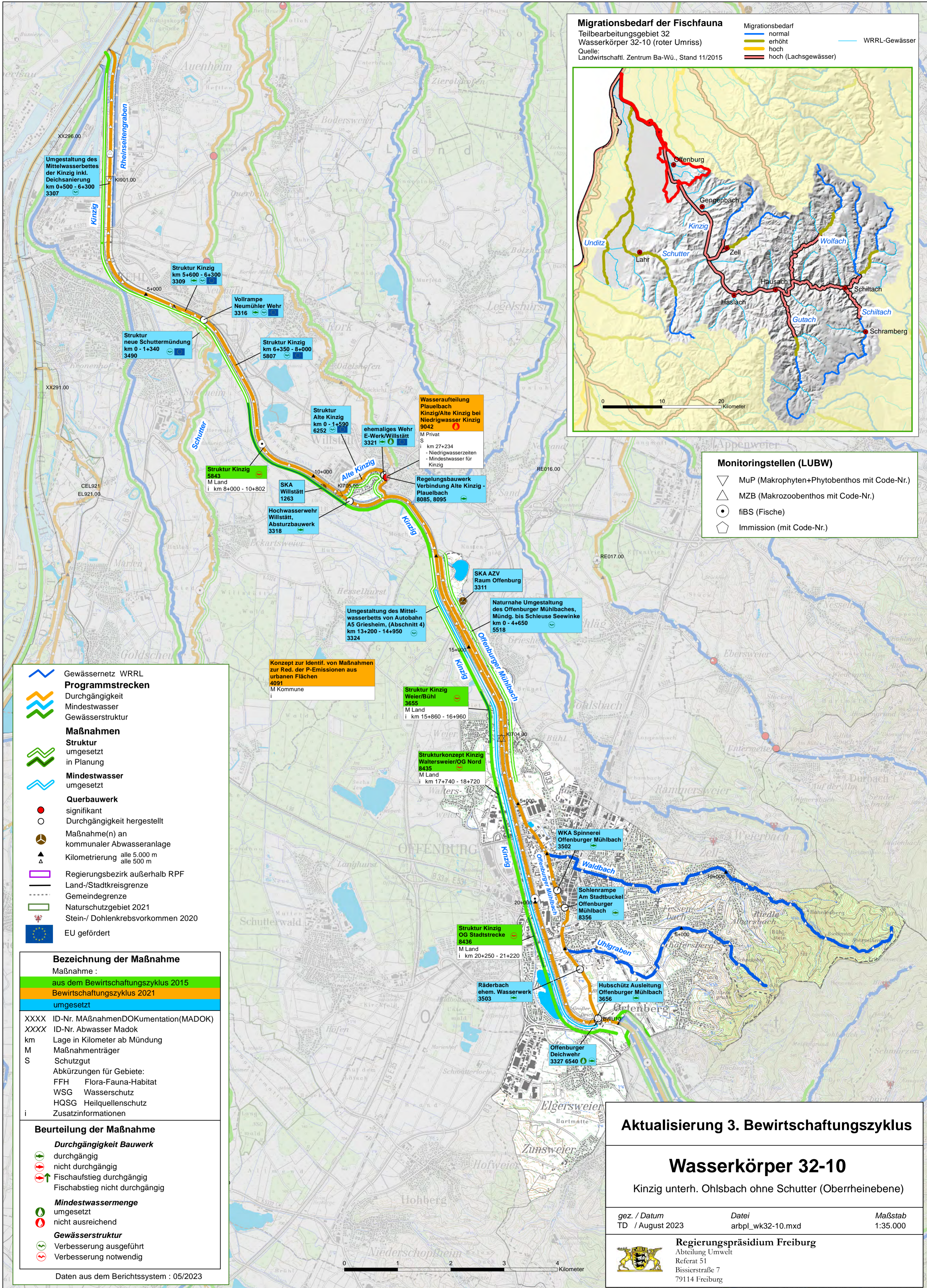
Teilbearbeitungsgebiet 32
Wasserkörper 32-10 (roter Umriss)
Quelle: Landwirtschaftl. Zentrum Ba-Wü., Stand 11/2015

- Migrationsbedarf
- normal
 - erhöht
 - hoch
 - hoch (Lachsgewässer)
- WRRL-Gewässer



Monitoringstellen (LUBW)

- ▽ MuP (Makrophyten+Phytobenthos mit Code-Nr.)
- △ MZB (Makrozoobenthos mit Code-Nr.)
- fiBS (Fische)
- ◻ Immission (mit Code-Nr.)



- Gewässernetz WRRL
- **Programmstrecken**
- Durchgängigkeit Mindestwasser
- Gewässerstruktur
- Maßnahmen**
- Struktur umgesetzt
- in Planung
- Mindestwasser umgesetzt
- Querbauwerk**
- signifikant
- Durchgängigkeit hergestellt
- Maßnahme(n) an kommunaler Abwasseranlage
- ▲ Kilometrierung alle 5.000 m alle 500 m
- Regierungsbezirk außerhalb RPF
- Land-/Stadtkreisgrenze
- Gemeindegrenze
- Naturschutzgebiet 2021
- Stein-/ Dohlenkrebsvorkommen 2020
- EU gefördert

- ### Bezeichnung der Maßnahme
- Maßnahme :
- aus dem Bewirtschaftungszyklus 2015
 - Bewirtschaftungszyklus 2021
 - umgesetzt
- XXXX ID-Nr. MaßnahmenDokumentation(MADOK)
XXXX ID-Nr. Abwasser Madok
km Lage in Kilometer ab Mündung
M Maßnahmenträger
S Schutzgut
- Abkürzungen für Gebiete:
FFH Flora-Fauna-Habitat
WSG Wasserschutz
HQSG Heilquellenschutz
i Zusatzinformationen
- ### Beurteilung der Maßnahme
- Durchgängigkeit Bauwerk**
- durchgängig
 - nicht durchgängig
 - ↑ Fischaufstieg durchgängig
 - ↑ Fischabstieg nicht durchgängig
- Mindestwassermenge**
- umgesetzt
 - nicht ausreichend
- Gewässerstruktur**
- Verbesserung ausgeführt
 - Verbesserung notwendig
- Daten aus dem Berichtssystem : 05/2023

Aktualisierung 3. Bewirtschaftungszyklus

Wasserkörper 32-10

Kinzig unterh. Ohlsbach ohne Schutter (Oberreihebene)

gez. / Datum TD / August 2023 Datei arbpl_wk32-10.mxd Maßstab 1:35.000

Regierungspräsidium Freiburg
Abteilung Umwelt
Referat 51
Bisslerstraße 7
79114 Freiburg